

## 1. НАЗНАЧЕНИЕ ИЗДЕЛИЯ

Баня песчаная МИМП-БП (далее по тексту «печь») предназначена для термической обработки проб и проведения лабораторных анализов.

Печь сертифицирована и соответствует ТУ 3442.014.24662585-06 (декларация о соответствии ТС N RU Д-РУ.АУ14.В.11470 от 21.08.2014).

Печь работает при температуре окружающего воздуха от 10 до 35 °С и относительной влажности до 80 % при 25 °С.

## 2. ТЕХНИЧЕСКИЕ ХАРАКТЕРИСТИКИ

Напряжение питания от сети переменного тока, В	220±10%
Потребляемая мощность, Вт, не более	1500
Максимальная температура нагрева, °С, не менее	300
Размеры рабочего пространства:	
ширина, мм, не более	510
глубина, мм, не более	260
Габариты печи:	
ширина, мм, не более	610
глубина, мм, не более	280
высота, мм, не более	160
Масса печи без наполнителя, кг, не более	7
Режим работы печи	односменный

## 3. КОМПЛЕКТНОСТЬ ПОСТАВКИ

В комплект поставки входят:

- печь (баня песчаная) 1 шт.
- паспорт на печь 1 шт.

## 4. УСТРОЙСТВО И ПРИНЦИП РАБОТЫ

Рабочее пространство песчаной бани представляет собой лоток, в котором установлены два нагревательных элемента. Лоток засыпается кварцевым песком, причем уровень песка должен превышать уровень нагревательных элементов не менее чем на 15 мм (**засыпка песком осуществляется поверх имеющегося слоя муллитокремнеземистой ваты**).

На задней стенке печи расположен автоматический выключатель. Все внутренние элементы печи закрыты кожухом.

В связи с совершенствованием конструкции отдельные элементы печи могут отличаться от представленных в паспорте.

## 5. УКАЗАНИЕ МЕР БЕЗОПАСНОСТИ

Для обеспечения безопасной работы категорически запрещается:

- допускать к работе с печью лиц, не изучивших настоящий паспорт и не прошедших инструктаж по технике безопасности при работе с электрическими приборами;
- включать печь в сеть без заземления;
- оставлять включенную печь без присмотра;
- проводить работы при неисправном сетевом кабеле;
- производить замену предохранителя при включенной в сеть печи;
- использовать самодельные предохранители;
- при включенной в сеть печи касаться непосредственно руками либо через токопроводящий предмет нагревателя;

- снимать во время работы кожухи, крышки и другие детали, защищающие находящиеся под напряжением части печи от прикосновения;
- производить работы с печью при отсутствии вытяжного шкафа;
- производить работы с использованием неисправных тиглей (или аналогичных емкостей), имеющих сколы, трещины и т.п.;
- устанавливать на горячую печь тигли, опоки или аналогичные емкости при возможности вскипания или разбрызгивания содержимого;
- производить работы без специальных средств защиты. Рекомендуемые средства защиты: третья группа специальной защитной одежды для интенсивности теплового излучения до 5 кВт/м<sup>2</sup> по ГОСТ 12.4.176-89, средства защиты рук по ГОСТ 12.4.103-83, щиток защитный наголовный МТЗ-С по ГОСТ 12.4.023-84.

**Производитель не несет ответственности за результаты несоблюдения мер безопасности.**

## 6. ПОДГОТОВКА ИЗДЕЛИЯ К РАБОТЕ

Подготовку печи к работе произведите в следующей последовательности:

- установите печь в вытяжном шкафу;
- установите выключатель «СЕТЬ» в положение «выключено»;
- подключите печь к сети переменного тока напряжением 220В.
- установите автоматический выключатель в положение «включено»;

**Розетка для подключения печи обязательно должна иметь надежное заземление.**

## 7. ПОРЯДОК РАБОТЫ

Работу с печью производите в следующей последовательности:

- поместите пробы на рабочую поверхность печи;
- включите печь выключателем «СЕТЬ»;
- установите регулятор мощности нагревателя в нужное положение и нажмите кнопку «ПУСК»;
- после требуемой выдержки выключите печь выключателем «СЕТЬ» и снимите пробы.

**Работу с печью производить только при выключенном сетевом выключателе.**

## 8. ПРАВИЛА ХРАНЕНИЯ И ТРАНСПОРТИРОВАНИЯ

Печь в процессе эксплуатации должна храниться в сухом и чистом помещении при температуре окружающего воздуха от 5 до 40 °С и относительной влажности до 80 % при 25 °С. В окружающей среде не должно быть примесей, вызывающих коррозию.

Печь в упаковке изготовителя допускается хранить в закрытом помещении с естественной вентиляцией без искусственного регулирования климатических условий с колебанием температуры от -50 до +40 °С и относительной влажностью воздуха до 98 % при температуре 25 °С.

Транспортирование печи допускается производить крытым транспортом всех видов при тряске с ускорением не более 30 м/с<sup>2</sup>. Транспортирование печей осуществляется в упаковке при температуре окружающего воздуха от -50 до +50 °С и относительной влажности до 100 % при температуре 25 °С.



## 9. ГАРАНТИИ ИЗГОТОВИТЕЛЯ

Гарантийный срок эксплуатации печи – 12 месяцев с даты продажи. Настоящая гарантия действительна только в том случае, если паспорт на изделие правильно заполнен (имеются четко проставленные печати и дата продажи).

Гарантия распространяется на любые производственные дефекты и дефекты материала. Гарантия не распространяется на повреждения, вызванные коррозией элементов конструкции изделия независимо от обжигаемых материалов.

Замена неисправных частей и связанная с этим работа производится бесплатно. Транспортирование печи на завод-изготовитель и обратно или выезд сервисной службы производится за счет заказчика. Гарантийный срок продлевается на время от подачи рекламации до введения печи в эксплуатацию.

Гарантия теряет силу при следующих обстоятельствах:

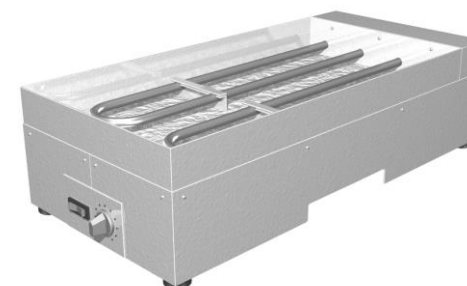
- при механическом повреждении изделия;
- при непредусмотренном инструкцией по эксплуатации использовании или чрезмерном использовании изделия;
- при разборке или любом другом вмешательстве в конструкцию;
- при подключении в сеть с напряжением, отличным от указанного;
- при отсутствии акта комиссионного вскрытия транспортной тары в присутствии представителя транспортной компании (для печей, отправленных железнодорожным или авиатранспортом).

Настоящая гарантия ни при каких обстоятельствах не дает права на возмещение убытков.

### Адрес предприятия-изготовителя:

ООО «МИУС», Россия, 300005, г. Тула, ул. Васина, 34-б  
тел./факс: (4872) 390-322, 390-233, 222-440  
для корреспонденции: 300005, г. Тула-5, а/я 1997  
<http://www.mius.ru> e-mail: [info@mius.ru](mailto:info@mius.ru)

## БАНЯ ПЕСЧАНАЯ МИМП-БП



Печь (баня песчаная) МИМП-БП заводской № \_\_\_\_\_ соответствует конструкторской документации на нее и признана годной для эксплуатации.

Дата изготовления: \_\_\_\_\_ 20 \_\_ г.

Подпись ОТК: \_\_\_\_\_

Дата продажи: \_\_\_\_\_ 20 \_\_ г.

Подпись продавца: \_\_\_\_\_

М.П.

## ПАСПОРТ

ООО «МИУС»  
Россия, Тула